

■ 型号含义

BFS-□ / □



注: 1.默认为壁式(管道式)安装, 其它安装方式需注明;
2.带百叶窗需注明。



■ 适用范围

1. 1区、2区ⅡA、ⅡB类爆炸性气体环境;
2. 温度组别: T1~T4;
3. 户内、户外(IP54);
4. 用于化工、炼油、石油开采、油轮、制药、军工等危险场所作通风、排气、降温之用。

■ 产品特点

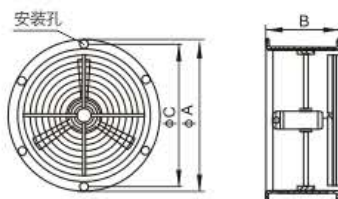
1. 本产品由防爆电机、叶片、风筒、防护罩等组成;
2. 表面高压静电喷塑, 不锈钢外露紧固件;
3. 电缆布线。

■ 主要技术参数

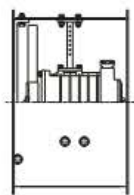
型号规格	额定电压(V)	功率(W)		风量(m ³ /min)	主轴转速(rpm)	防爆标志	防腐等级	进线口螺纹(G)	电缆外径(mm)
		220V	380V						
BFS-300	AC220/380	180	180	24	1450	Ex db Ⅱ B T4 Gb	W, WF1	3/4	φ9 ~ φ14
BFS-400		180	180	48					
BFS-500		550	550	95					
BFS-600		550	550	145					

■ 外形及安装尺寸

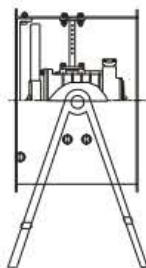
尺寸(mm)	ΦA	B	ΦC	安装孔
BFS-300	355	300	335	4-φ9
BFS-400	455	300	435	4-φ9
BFS-500	550	310	530	6-φ9
BFS-600	655	310	630	6-φ9



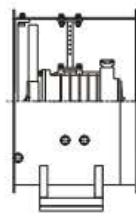
■ 安装形式



壁式(管道式)



岗位式



固定式

